

GREGOR HOUSE



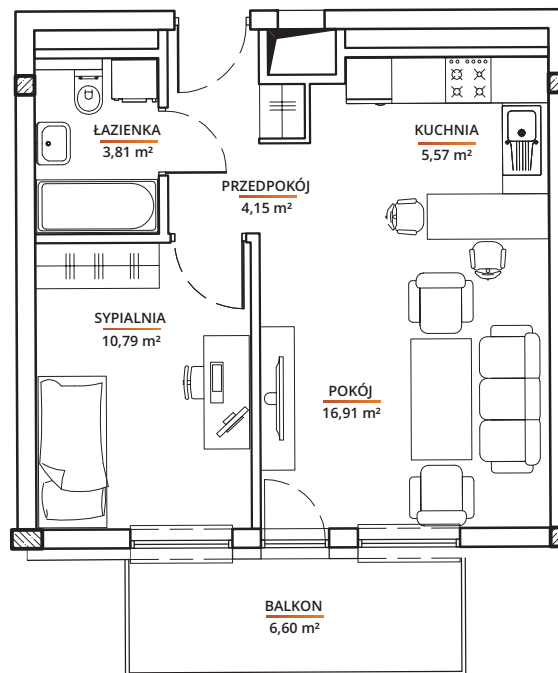
ZESPÓŁ MIESZKANIOWO-USŁUGOWY
GREGOR HOUSE

tel .730 329 039

MIESZKANIE NUMER 309

PIĘTRO 3

41,23 m ²	POWIERZCHNIA OGÓŁEM
4,15 m ²	PRZEDPOKÓJ
5,57 m ²	KUCHNIA
16,91 m ²	POKÓJ
10,79 m ²	SYPIALNIA
3,81 m ²	ŁAZIENKA
6,60 m ²	BALKON



0 1m 2m 3m
skala 1:100

Projekt na etapie budowlanym.
Mieszkania mogą ulec niewielkim zmianom.