

GREGOR HOUSE



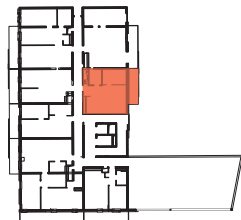
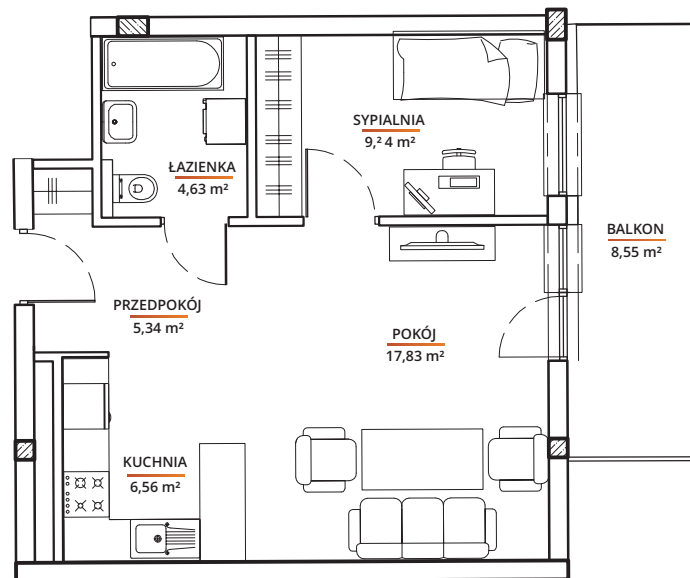
ZESPÓŁ MIESZKANIOWO-USŁUGOWY
GREGOR HOUSE

tel .730 329 039

MIESZKANIE NUMER 501

PIĘTRO 5

| 43,60 m ² | POWIERZCHNIA OGÓŁEM |
|----------------------|---------------------|
| 5,34 m ² | PRZEDPOKÓJ |
| 6,56 m ² | KUCHNIA |
| 17,83 m ² | POKÓJ |
| 9,24 m ² | SYPIALNIA |
| 4,63 m ² | ŁAZIENKA |
| 8,55 m ² | BALKON |



0 1m 2m 3m
skala 1:100

Projekt na etapie budowlanym.
Mieszkania mogą ulec niewielkim zmianom.