

# GREGOR HOUSE



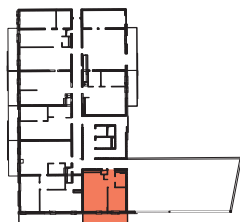
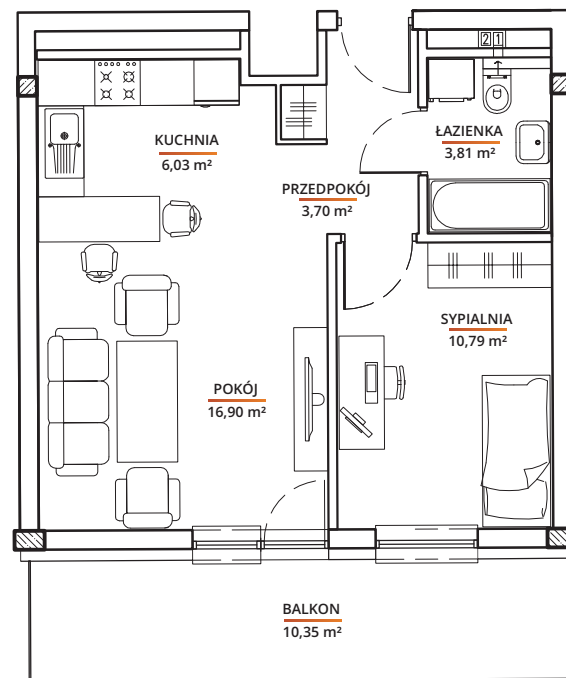
ZESPÓŁ MIESZKANIOWO-USŁUGOWY  
GREGOR HOUSE

tel .730 329 039

MIESZKANIE NUMER 408

PIĘTRO 4

41,23 m <sup>2</sup>	POWIERZCHNIA OGÓŁEM
3,70 m <sup>2</sup>	PRZEDPOKÓJ
6,03 m <sup>2</sup>	KUCHNIA
16,90 m <sup>2</sup>	POKÓJ
10,79 m <sup>2</sup>	SYPIALNIA
3,81 m <sup>2</sup>	ŁAZIENKA
10,35 m <sup>2</sup>	BALKON



0 1m 2m 3m  
skala 1:100

Projekt na etapie budowlanym.  
Mieszkania mogą ulec niewielkim zmianom.