

# GREGOR HOUSE



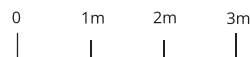
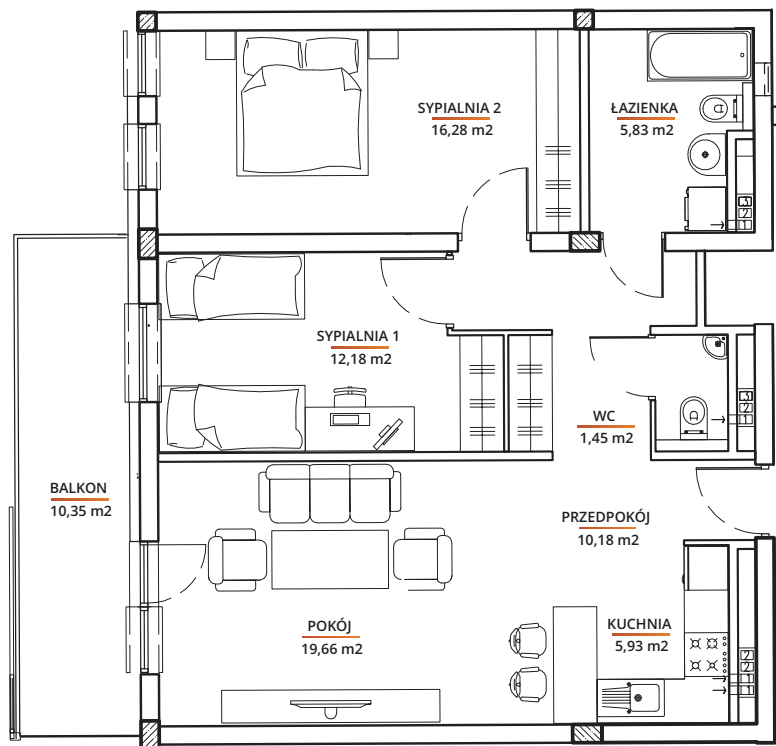
ZESPÓŁ MIESZKANIOWO-USŁUGOWY  
GREGOR HOUSE

tel .730 329 039

MIESZKANIE NUMER 403

PIĘTRO 4

71,51 m <sup>2</sup>	POWIERZCHNIA OGÓŁEM
10,18 m <sup>2</sup>	PRZEDPOKÓJ
5,93 m <sup>2</sup>	KUCHNIA
19,66 m <sup>2</sup>	POKÓJ
12,18 m <sup>2</sup>	SYPIALNIA 1
16,28 m <sup>2</sup>	SYPIALNIA 2
5,83 m <sup>2</sup>	ŁAZIENKA
1,45 m <sup>2</sup>	WC
10,35 m <sup>2</sup>	BALKON



skala 1:100

Projekt na etapie budowlanym.  
Mieszkania mogą ulec niewielkim zmianom.