

GREGOR HOUSE



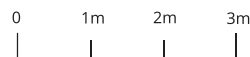
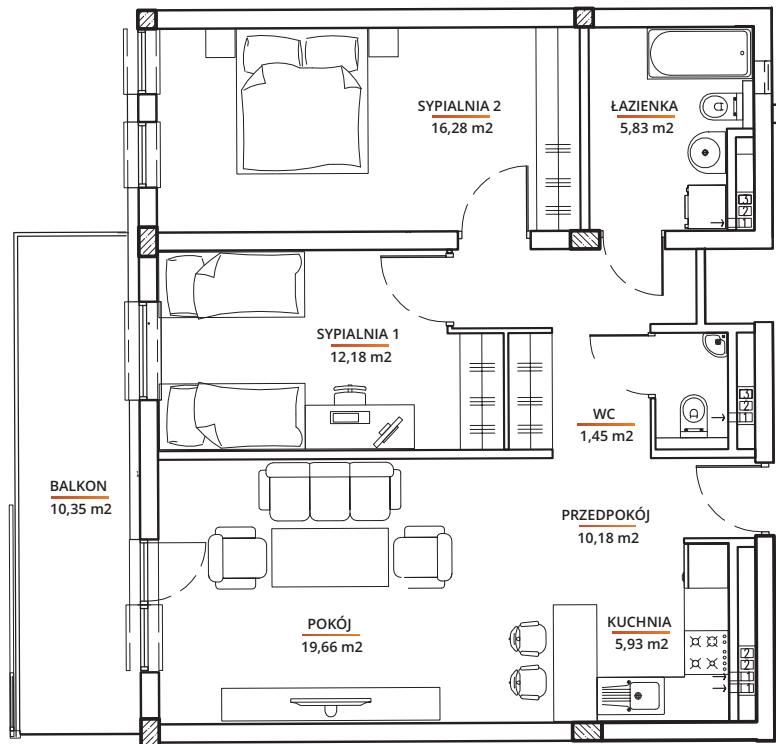
ZESPÓŁ MIESZKANIOWO-USŁUGOWY
GREGOR HOUSE

tel .730 329 039

MIESZKANIE NUMER 303

PIĘTRO 3

71,51 m ²	POWIERZCHNIA OGÓŁEM
10,18 m ²	PRZEDPOKÓJ
5,93 m ²	KUCHNIA
19,66 m ²	POKÓJ
12,18 m ²	SYPIALNIA 1
16,28 m ²	SYPIALNIA 2
5,83 m ²	ŁAZIENKA
1,45 m ²	WC
10,35 m ²	BALKON



skala 1:100

Projekt na etapie budowlanym.
Mieszkania mogą ulec niewielkim zmianom.