

# GREGOR HOUSE



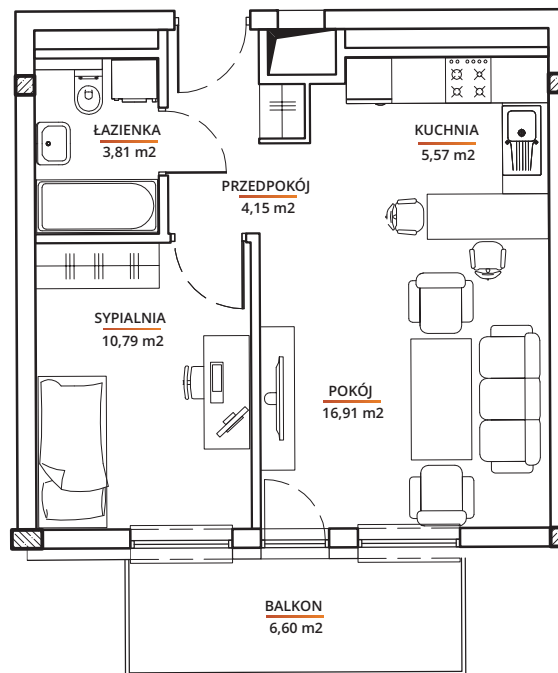
ZESPÓŁ MIESZKANIOWO-USŁUGOWY  
GREGOR HOUSE

tel .730 329 039

MIESZKANIE NUMER 209

PIĘTRO 2

41,23 m <sup>2</sup>	POWIERZCHNIA OGÓŁEM
4,15 m <sup>2</sup>	PRZEDPOKÓJ
5,57 m <sup>2</sup>	KUCHNIA
16,91 m <sup>2</sup>	POKÓJ
10,79 m <sup>2</sup>	SYPIALNIA
3,81 m <sup>2</sup>	ŁAZIENKA
6,60 m <sup>2</sup>	BALKON



0 1m 2m 3m  
skala 1:100

Projekt na etapie budowlanym.  
Mieszkania mogą ulec niewielkim zmianom.