

GREGOR HOUSE



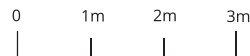
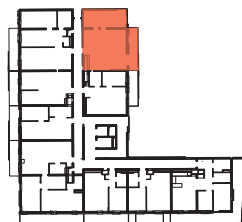
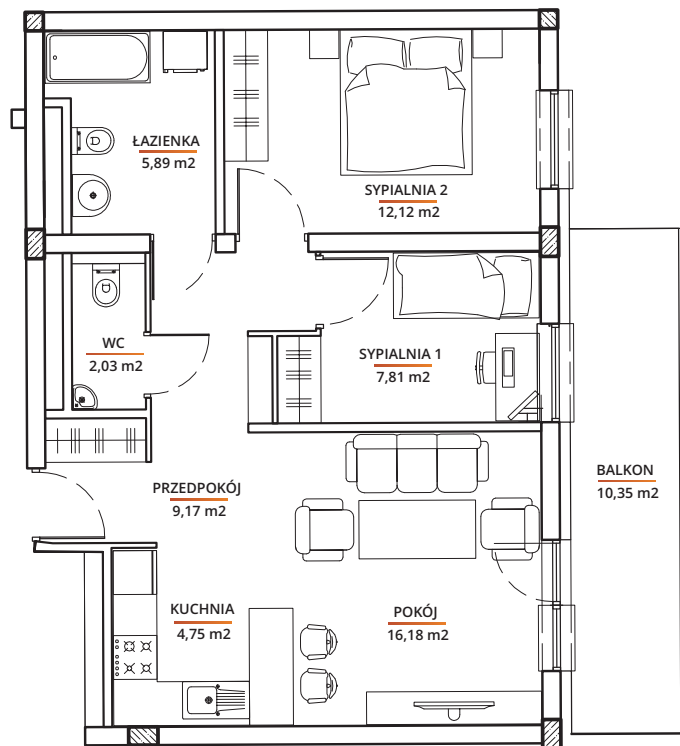
ZESPÓŁ MIESZKANIOWO-USŁUGOWY
GREGOR HOUSE

tel .730 329 039

MIESZKANIE NUMER 202

PIĘTRO 2

57,95 m ²	POWIERZCHNIA OGÓŁEM
9,17 m ²	PRZEDPOKÓJ
4,75 m ²	KUCHNIA
16,18 m ²	POKÓJ
7,81 m ²	SYPIALNIA 1
12,12 m ²	SYPIALNIA 2
5,89 m ²	ŁAZIENKA
2,03 m ²	WC
10,35 m ²	BALKON



skala 1:100

Projekt na etapie budowlanym.
Mieszkania mogą ulec niewielkim zmianom.