

GREGOR HOUSE



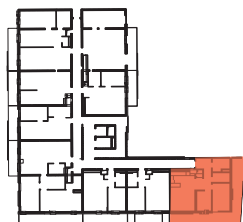
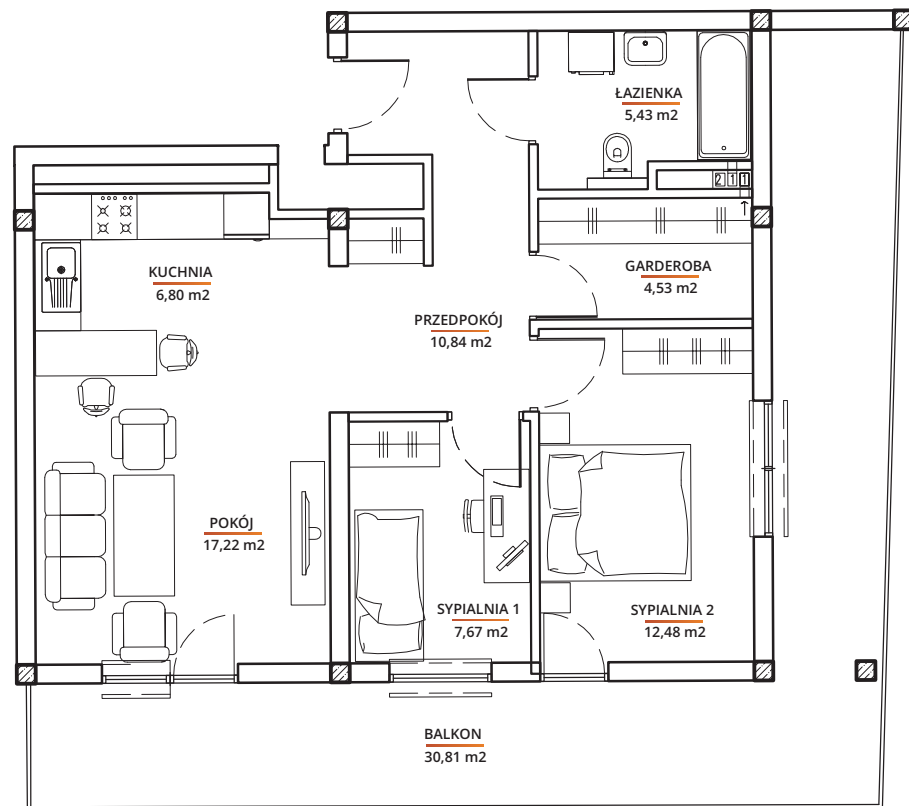
ZESPÓŁ MIESZKANIOWO-USŁUGOWY
GREGOR HOUSE

tel .730 329 039

MIESZKANIE NUMER 110

PIĘTRO 1

64,97 m ²	POWIERZCHNIA OGÓŁEM
10,84 m ²	PRZEDPOKÓJ
6,80 m ²	KUCHNIA
17,22 m ²	POKÓJ
7,67 m ²	SYPIALNIA 1
12,48 m ²	SYPIALNIA 2
5,43 m ²	ŁAZIENKA
4,53 m ²	GARDEROBA
30,81 m ²	BALKON



0 1m 2m 3m
skala 1:100

Projekt na etapie budowlanym.
Mieszkania mogą ulec niewielkim zmianom.