

# GREGOR HOUSE



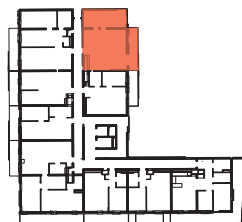
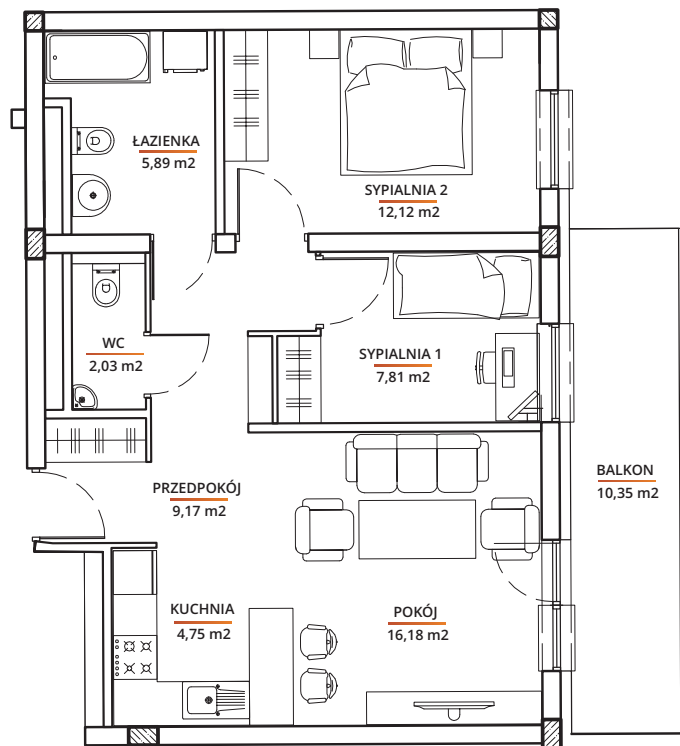
ZESPÓŁ MIESZKANIOWO-USŁUGOWY  
GREGOR HOUSE

tel .730 329 039

MIESZKANIE NUMER 102

PIĘTRO 1

57,95 m <sup>2</sup>	POWIERZCHNIA OGÓŁEM
9,17 m <sup>2</sup>	PRZEDPOKÓJ
4,75 m <sup>2</sup>	KUCHNIA
16,18 m <sup>2</sup>	POKÓJ
7,81 m <sup>2</sup>	SYPIALNIA 1
12,12 m <sup>2</sup>	SYPIALNIA 2
5,89 m <sup>2</sup>	ŁAZIENKA
2,03 m <sup>2</sup>	WC
10,35 m <sup>2</sup>	BALKON



0 1m 2m 3m

skala 1:100

Projekt na etapie budowlanym.  
Mieszkania mogą ulec niewielkim zmianom.